

# MODANO

Modelování  
dopravní nabídky

Uživatelsky příjemné vedení agendy  
Modelování dlouhodobé dopravní  
nabídky, určené pro železniční osobní  
dopravce.



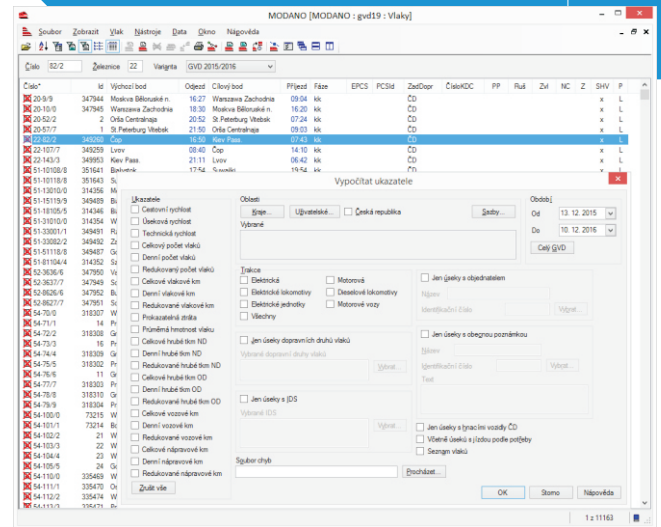
**oltis** group

## Základní charakteristika

- › Komplexní podpora pro tvorbu plánů dopravy na období delší, než jeden rok
- › Vytváření podkladů pro zpracování nabídky dopravy vůči objednateli dopravních výkonů
- › Tvorba dopravních variant a scénářů (dopravní modelování)
- › Tvorba potřebných sestav a exportů pro IM
- › Komunikace se systémy IM dle pravidel TAP TSI

## Přehled základních funkcionalit

- › Tvorba a editace variant tras vlaků, možnost časového posunu jednotlivých spojů
- › Vyhodnocení jednotlivých variant umožňující modelování optimální varianty dopravního plánu
- › Možnost ručního modelování dopravní sítě, zobrazení linek vlaků na síti
- › Hromadná editace parametrů u celé taktové skupiny vlaků prostřednictvím jednoho vlaku ve skupině
- › Zobrazení vlaků/spojů na vybrané trati ve formě interaktivního grafikonového zobrazení
- › Výpočet výkonových (naturálních) ukazatelů
- › Tvorba sestav
  - pro tisk knižního a nákrešného jízdního řádu
  - statistické ukazatele (analýzy výkonů)
  - analýzy jízdního řádu
  - list potřeby vozidel a další výstupy



## Možnost rozšířených funkcionalit

- › Kontrola konfliktů při tvorbě tras vlaků
- › Kalkulace teoretické energetické náročnosti
- › Možnost zadání čekacích dob mezi vlaky, skupinami vlaků nebo mezi linkami ve stanicích

## Hlavní přínosy systému

- › Standardizace a optimalizace procesu modelování dopravní nabídky
- › Tvorba požadovaných sestav a exportů dle povinností dopravy
- › Tvorba plánů a plánování kapacit dopravy na následující období v horizontu deseti let
- › Tvorba podkladů pro dopravní úřady a finanční instituce při plánování výkonů dopravy
- › Výrazné zkvalitnění práce (snížení chybovosti, automatizace a standardizace procesu, atd.)
- › Zajištění výměny dat s ostatními IS a pro následné využití (např. při tvorbě ročního plánu dopravy)

