

EVAL

Информационная система
для железнодорожного
перевозчика

Система EVAL предназначена для частных перевозчиков и экспедиторов, которые организуют перевозки собственными поездами. Несомненным преимуществом является то, что все данные о вагонах, локомотивах и персонале всегда доступны в едином приложении, что позволяет эффективное планирование отправок поездов, в том числе оформление необходимой документации на поезд.



oltis group

В чем EVAL может помочь

- > Позволяет легко планировать, отслеживать и в любой момент времени немедленно оценить все операции, связанные с эксплуатацией поездов, локомотивов и вагонов или работу персонала на сети железных дорог и на подъездных путях
- > Поддерживает полный контроль каждого заказа - от принятия запроса на перевозку, планирования перевозки, заключения договора и его реализации, до подготовки данных для выставления счетов и учета затрат

Каталог

— поезда, локомотивы, вагоны, машины, персонал

Эксплуатация

— слежение, планирование и оценка поездов, производительности локомотивов и персонала на поезде или подъездном пути

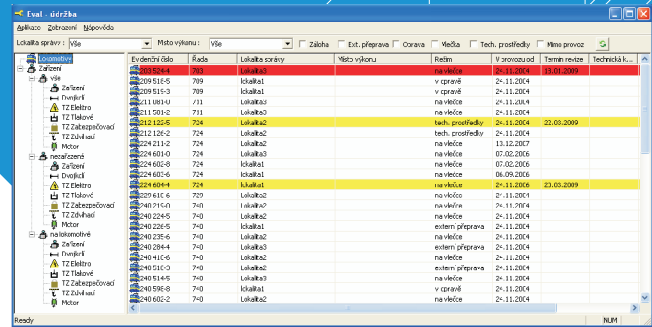
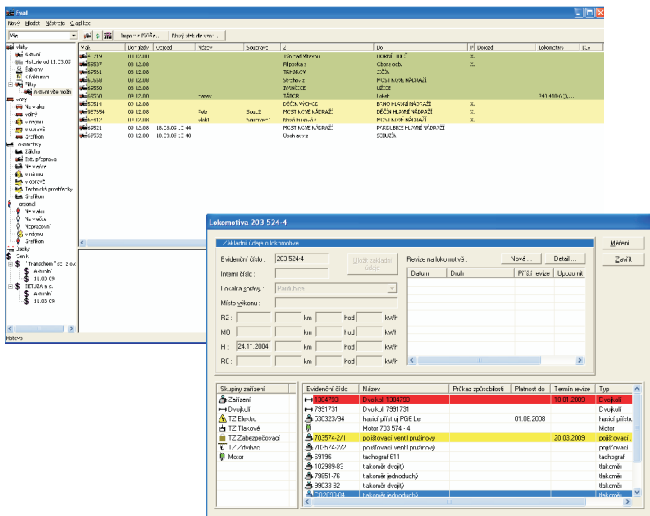
Обслуживание

— машин, локомотивов и остального оборудования

Выходные данные и интерфейсы для внешних систем

— пользование инфраструктурой локомотивов и персонала плата за диспетчирование операции, связанные с обслуживанием и т.д.

- > Может автоматически передавать данные во внешнюю программу для выставления счетов, или в соответствии с ценниками и оперативной информацией подготовить данные для выставления счетов
- > Обеспечивает учет и планирование ремонтов, технического обслуживания и техосмотров локомотивов, машин и другого оборудования



Ключевые функции

Главной ценностью решения от OLTIS Group является его комплексность и связь между отдельными приложениями, а также возможность адаптирования к специфическим потребностям клиента. Система EVAL является эффективным инструментом, который обеспечивает:

- > Слежение за вагонами, локомотивами и машинами, при помощи систем GPS (если они оборудованы)
- > Контроль исполнения плана езды поезда и позицию вагонов при помощи подключения к системам CEVIS, ISOR и т.д.
- > Отображение и отслеживание местонахождения вагонов, локомотивов и машин на электронной карте Ж.Д.
- > Подачу заявок на выделение маршрута перевозки при создании поезда через программный интерфейс ИСУП KADR
- > Ведение учета работы сотрудников и локомотивов (в том числе состояние датчиков, например топлива, масла, километража, локомотиво-часов, кВт-ч)
- > Информирование о локомотивах и оборудовании у которого приближается или истек срок техосмотра и запретить их использование
- > Ведение учета всего технического оборудования на локомотивах и вагонах, как отдельных частей, с собственной историей, местонахождением и ремонтами
- > Возможность ввода данных о техосмотрах и ремонтах в электронном виде
- > Оформление комплекта документов на поезд
- > Анализ имеющихся данных при помощи разработанных выходных отчетов

Диапазон функций системы гораздо шире, кроме того EVAL открыт для дальнейшего расширения и адаптирования под клиента, включая возможность добавления к существующим подключениям на внешние информационные системы новые, которые используются в вашей организации.

